

## RUTA: HUERTAS DE CILANCO

La ruta ornitológica en las Huertas de Cilanco, de baja dificultad y 2 km de longitud, brinda una variedad de aves en medio de un paisaje tradicional y humanizado. El camino circular se inicia en el pueblo y discurre entre parcelas de frutales, acequias y el bosque de ribera, hogar de aves como el **ruiseñor común**, la **oropéndola** y **martín pescador**, además de ser un punto de paso para aves migratorias en primavera y otoño.

Los almeces plantados en las lindes de los cultivos son una fuente de alimento para los **picogordos**, además de atraer a grandes bandos de fringílidos entre los que podemos encontrar algún **lúgano** y **verderón serrano** en invierno. Los cortados rocosos circundantes albergan una colonia de **buitre leonado** entre los que podremos encontrar **águila real** y, con fortuna, algún ejemplar de **alimoche**. Al atardecer será la voz del **cárabo** la que nos sorprenda.



### INICIO RUTAS DE CILANCO:



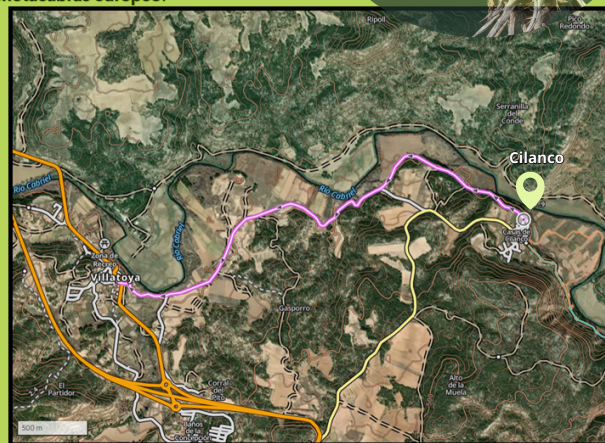
## RUTA: DE CILANCO A PERICHÁN

La ruta ornitológica de 5 km entre Cilanco y Perichán destaca por su diversidad de hábitats y aves, empezando con un frondoso bosque de ribera hogar de aves como el **picapinos** y el **mirlo**. La travesía avanza entre pinares y una zona rocosa de cuarzos rojizos, donde con suerte podemos dar con el **roquero solitario**. Al llegar a Perichán nos encontraremos con choperas en las que es posible observar diferentes especies de **zorzales**, **fringílidos** y aves rapaces como el **águila calzada**. En las noches de verano es un buen lugar para escuchar el canto del **autillo** o del **chotacabras cuellirrojo**.



## RUTA: DE CILANCO A VILLATOYA

La ruta lineal de 4 km en Cilanco se inicia en un pinar junto al río Cabriel, hogar del **azor**, el **agateador común** y el curioso **herrenillo capuchino**. El camino una zona agrícola-forestal salpicada de pequeñas zonas húmedas (Las Balsillas), entre cuya vegetación podemos encontrar al **rascón europeo**, así como **galapago leproso**. En el tramo final hasta Villatoya disfrutaremos con los coloridos **abejarucos** en verano, época en la que también abundan **aviones** y **vencejos**. De noche es uno de los escasos puntos del valle donde poder escuchar el canto del **chotacabras europeo**.



## AVES DEL CABRIEL: 5 RUTAS ORNITOLÓGICAS EN EL VALLE DEL CABRIEL

Asociación para la Conservación de los ecosistemas de la Manchuela



Colabora:



## RUTA: PUNTAL MORENO. VILLAMALEA

La ruta ornitológica de Puntal Moreno en Villamalea es un recorrido circular de 7 km que nos permite conocer toda la hoz que forma el río Cabriel en este tramo. Se inicia descendiendo hacia el río, adentrándose en mosaicos de campos de cultivo y pinares, hogar de diversas aves como el **escribano montesino**, el inquieto **colirrojo tizón** o, en invierno, el **pinzón real**. En los tramos en los que el río es visible se pueden avistar especies acuáticas como el **cormorán grande**, el **ánade real** y el **martín pescador**, mientras que los zarzales que bordean el cauce albergan una algarabía de pequeños pajarillos como el **zarcero políglota** y la **curruca cabecinegra**. Aunque cada vez más escasa, el **águila perdicera** tiene en este valle su morada, por lo que siempre es interesante mirar al cielo en busca de ella.

El final del recorrido requiere ascender de nuevo hasta el punto de partida, demandando cierta condición física.



INICIO RUTA:



## RUTA: HUERTA CARRERAS, VILLAMALEA



La Huerta de Carreras en Villamalea ofrece una ruta ornitológica lineal de 5 km, partiendo de la Fuente de Carreras donde diversas aves se congregan para beber. A medida que atravesamos las huertas los bandos de **pinzones**, **picogordos** y **mitos** aparecerán a nuestro paso. En invierno los **lúganos** se alimentan en los herbazales de los cultivos abandonados, y los arbustos y matorrales puede que alberguen algún **acentero común**. La ruta culmina en el Toyo de la Tortuga, cárcava de interés geológico y oasis húmedo en pleno verano.

INICIO RUTA:



## ¿CÓMO ACCEDER A LAS RUTAS?

### ACCESO A LAS RUTAS VILLATOYA - CILANCO

A través del siguiente código QR podemos acceder al punto de partida de las rutas que salen desde la aldea de Cilanco, **el cual es el mismo para las tres rutas.**



### ACCESO A LAS RUTAS DE VILLAMALEA

El siguiente código QR está enlazado al punto de partida desde Villamalea (Fuente de la Ceja.)

El código QR ubicado en cada ruta indica el punto de comienzo.

